

TECNO MAGAZINE

by TECNOPOL



**SOLUCIONES CONSTRUCTIVAS
APARCAMIENTOS EN CUBIERTA**



TC1049

NUEVA UNIDAD DE PROYECCIÓN HIDRÁULICA

La practicidad de un equipo compacto de altas prestaciones que permite la aplicación tanto de membranas de poliurea como de espumas de poliuretano



POLIVALENTE

Adecuada para poliurea, espuma y poliuretano.

POTENTE

Calefactores con una potencia de hasta 1800w.

PRECISO

Control automático y constante de la temperatura.

VERSÁTIL

Mangueras calefactadas de 20m a 48m.

ALTO RENDIMIENTO

2500 psi y producción máxima de 4kg/min.

SUMARIO

4_ PATROCINIO
Tecnopol patrocina la campeona de Europa de Cubo de Rubik.

6_ ENTREVISTA
Entrevista a Moez Dahmani, director de ventas en Europa Occidental y norte de África.

10_ PRÁCTICO
¿Conoces las soluciones constructivas de Tecnopol?.

12_ SOLUCIONES CONSTRUCTIVAS - PARKINGS EN CUBIERTAS
Lavadero caravanas/coches.
Parking residencial de Granollers.
Parking instalaciones centrales LIDL.

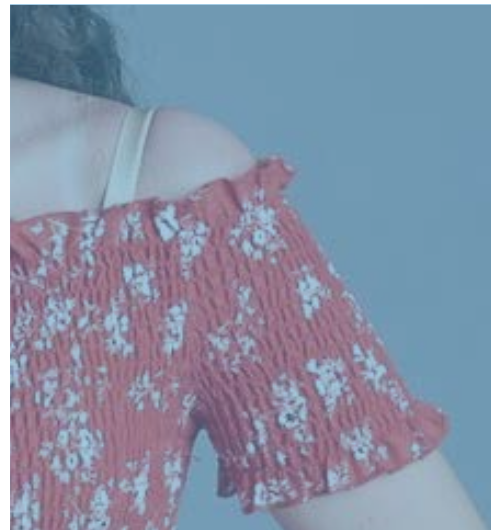
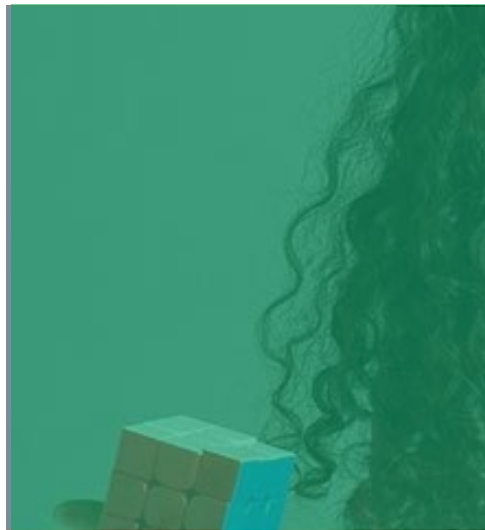
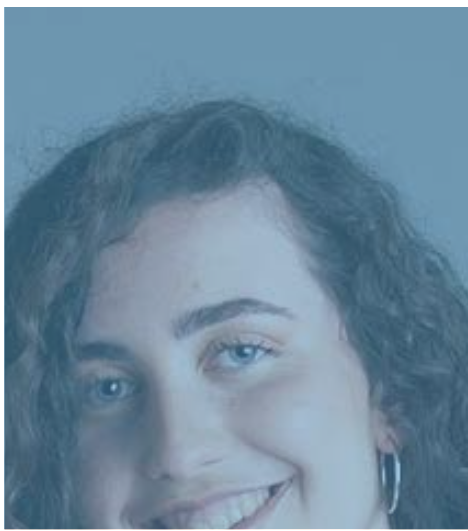
18_ NOVEDADES
Fondos New generation, la nueva Bauhaus Europea.

22_ CERTIFICACIONES
Mercado CE (Declaración de Prestaciones).
Certificación Poliurea en Frío (Tecnocoat CP-2049).

24_ SOSTENIBILIDAD
Sostenibilidad Tecnopol ante la descarbonización en el sector de la construcción.

26_ SERVICIOS
Tecnopol Academy y Servicio técnico.





Tres récords mundiales resolviendo cubos de rubik

Berta García, 20 años.

Tecnopol apuesta por la joven campeona 2 veces de Europa en Rubik. Es especialista en acabar a ciegas 3 cubos, algoritmos e incluso los resuelve debajo del agua.

BERTA GARCÍA



TECNOPOL APOYA A BERTA GARCÍA

La cultura del esfuerzo es uno de los valores implícitos en cualquier deporte o disciplina; Berta García es una deportista de élite que se supera día a día, pero que además posee una serie de cualidades fuera de lo común; con solo 18 años ya posee 5 récords de Europa con el Cubo de Rubik y 30 récords a nivel nacional. Además, ha conseguido batir 2 veces el récord de España en memorización de dígitos del número Pi.

Con el ánimo de que Berta García alcance los futuros retos que se plantea (entre los que destaca el título mundial de su especialidad) Tecnopol ha decidido apoyar y colaborar con la deportista de ahora en adelante.

Competitividad, psicomotricidad, memoria, capacidad de concentración, visión espacial y, en definitiva, agilidad mental.

Con esta colaboración Tecnopol también aspira a darse a conocer de una manera más amplia a la opinión pública, y difundir las características de los productos y soluciones de la empresa de referencia en la fabricación de membranas líquidas para la impermeabilización en Europa.

Parece mentira que un juguete tan simple, barato, fácil de transportar y adquirir se haya convertido en algo tan esencial en mi vida

Hacer encajar las piezas, ya sea de un Cubo de Rubik o de una factoría capaz de servir toneladas de productos impermeabilizantes diferentes, en toda la paleta de colores existentes, exige esfuerzo, sacrificio, rigor y capacidad de adaptación al entorno. Valores y cualidades que Tecnopol comparte con Berta García.

Sobre Berta García. En la actualidad cursa el Grado en Matemáticas por la Universidad de Barcelona, y su objetivo profesional es convertirse en Piloto de Aviación Comercial. Desde que descubrió el Cubo de Rubik a los 7 años y la competición a los 13 su vida empezó a cambiar.

Ha participado en 59 competiciones oficiales, consiguiendo un total de 93 oros, 23 platas y 4 bronces. Entre sus logros, resaltan: Oro en Campeonato de Europa Absoluto (categoría Blindfold). Plata en Campeonato de Europa Absoluto (categoría Multiblindfold). 8 veces oro en Campeonato Nacional Absoluto (categorías Blindfold, Multiblindfold, 4x4Blindfold). 5 veces Récord Europeo Absoluto (categoría Blindfold). 30 veces Récord Nacional Absoluto (categorías Blindfold, Multiblindfold, 4x4Blindfold). Segunda mejor posición en el Ranking Mundial Absoluto (categoría Blindfold) y 2 veces Récord Nacional Absoluto en Memorización del Número Pi.

CREO EN MÍ. Eso me da poder, cosa que es imprescindible para cualquier objetivo.

Acerca de Tecnopol: Es una empresa química fundada en 1996 y centrada en el desarrollo, formulación y fabricación de productos constructivos de alta tecnología y calidad. Actualmente es líder europeo en la fabricación de membranas líquidas para la impermeabilización y dispone de múltiples certificaciones como ETE, BBA, DTA y ASTM.

El cubo debería ser una asignatura optativa en educación primaria y secundaria.

Con sede central en Les Franqueses del Vallès (Barcelona) y presencia a través de aliados comerciales en los 5 continentes,

Tecnopol distribuye sus productos en más de 60 países. Su modelo empresarial basado en la innovación, desarrollo y servicio, le permite ser un destacado proveedor internacional, en un mercado en el que la demanda de impermeabilizantes líquidos crece de forma constante y sostenida. La compañía pertenece desde 2018 a la multinacional italiana Mapei, que dispone de otra filial en España, Mapei Spain.



Entrevista a

Moez Dahmani

Director de Ventas en Europa Occidental y Norte de África.



Entrevista a Moez Dahmani,
Director de Ventas en Europa
Occidental y Norte de África.

Como especialista en dar a conocer los productos de Tecnopol, Moez Dahmani, habla de manera regular con todo tipo de prescriptores que buscan soluciones para sus proyectos.

En pocos años la poliurea ha revolucionado la manera de impermeabilizar cubiertas y exteriores, ¿los proyectistas conocen las virtudes de la poliurea?.

En los últimos años los proyectistas valoran cada vez más el uso de poliurea, debido a su rápida reacción y secado. En apenas unas horas es posible disfrutar de las superficies revestidas, Se adapta a cualquier forma, por

muy irregular que sea, ofreciendo una buena resistencia química y mecánica superior a otros impermeabilizantes.

Una de las ventajas más destacada de la impermeabilización con poliurea es que ofrece una excelente resistencia a la abrasión, desgaste, compresión y desgarro; además de otras cualidades como son su aporte de resistencia térmica, aislante eléctrico, densidad y estanqueidad, también ofrece buena flexibilidad a bajas temperaturas, resistencia ante medios ácidos o alcalinos y un buena adaptación sobre la mayoría de sustratos.



“ *Acreditamos, cada vez más, nuestros productos con certificaciones ecológicas para su uso en proyectos de construcción sostenible* ”

¿Hay un nexo común en la manera de proyectar en los diferentes países y mercados para los que trabaja, que marque una diferencia en el tipo de productos o soluciones que les ofrece?

La dinámica del mercado de los sistemas de impermeabilización está condicionada por diferentes aspectos de los que destacaríamos cuatro:

- La creciente demanda de sistemas de impermeabilización rentables y eficientes
- Los sistemas de impermeabilización son una parte importante de los proyectos de construcción, brindan varios beneficios que incluyen protección contra la radiación UV, resistencia química, resistencia

al calor, impermeabilización durante la temporada de lluvias, durabilidad y resistencia; lo cual ayuda a aumentar la vida útil de las estructuras. Además, estos sistemas han de ser fáciles de instalar y con poca mano de obra, lo que ayuda a reducir los costes de reparación y mantenimiento a corto y largo plazo. Los sistemas de impermeabilización basados en Elastómeros de Poliurea y Pu son ligeros y fáciles de transportar e instalar, ofrecen una vida útil de 25 años categoría W3 en CE .

- Además, su impacto medio ambiental es inferior en relación a sistemas basados en PVC, EPDM, MB y TPO.
- En comparación con otras alternativas de impermea-

bilización, la instalación de sistemas de Poliurea y PU no requieren menos mano de obra y es más rápida su instalación llegando a 1000m2 por día. Lo que los convierte en una excelente opción para los sectores residenciales y comerciales.

Limitaciones: Comparando con los elastómeros de Poliurea y PU, El uso de membranas impermeabilizantes PVC, EPDM, MB y TPO plantea más riesgos ambientales durante su transformación, fabricación, transporte e incluso durante su instalación, además presenta varios riesgos para la salud; a modo de ejemplo, al aplicar membranas a base de betún, los trabajadores pueden estar expuestos a humos volátiles. La exposición prolongada a estos humos puede provocar problemas de salud. Aunque existe una tendencia cambiante hacia las membranas de POLIUREA y PU, las membranas bituminosas todavía representan, entre otras membranas impermeabilizantes, una parte significativa en el mercado. Esto significa que una gran parte de los trabajadores, especialmente de las economías emergentes, son vulnerables a su exposición. La transformación y fabricación de estos sistemas de impermeabilización requiere más recursos energéticos y dañan el medio ambiente al liberar humos tóxicos y COV en la atmósfera. Sin embargo, el uso correcto de respiradores, ropa protectora y alternativas ecológicas mitigan estos factores.

Desafío: volatilidad en los precios de las materias primas. Las materias primas utilizadas para la fabricación de sistemas de impermeabilización se extraen principalmente del petróleo crudo. El petróleo crudo es una de las fuentes importantes de energía que contribuyó al 27,3% del consumo mundial de energía primaria en 2015, según la Revisión Estadística de Energía de BP. El precio medio al contado del petróleo crudo alcanzó los USD 52 por barril a fines de diciembre de 2016 desde un mínimo de USD 29,8 por barril a fines de enero de 2016. El precio del crudo se encuentra en una senda de recuperación y se estabilizó en el rango de USD 55-60 por barril en 2017. Sin embargo, debido a la actual situación de pandemia, los países prohibieron los viajes tanto nacionales como internacionales. Lo cual ha provocado una gran caída en la demanda de combustible para el transporte, afectando aún más los precios del crudo. Sin embargo,

se espera que los precios del petróleo aumenten debido a la renovada demanda de China. Debido a la fluctuación de los precios del crudo, los precios de las materias primas de los sistemas de impermeabilización también se ven afectados.

La estructura de los edificios es el mayor consumidor de sistemas de impermeabilización.

Las estructuras de los edificios son áreas que excluyen techos y paredes como balcones, sótanos, cimientos, muros de contención, cuartos de almacenamiento, construcciones subterráneas y otros. Las estructuras a menudo están expuestas a tensiones como la exposición al agua, la exposición a sustancias químicas del agua subterránea, fuerzas estáticas desiguales, variaciones de temperatura, influencias biológicas y otras. La impermeabilización de estas estructuras proporciona una protección eficaz y a largo plazo contra estas exposiciones y asegura una protección eficaz de las estructuras de los edificios.



¿A qué retos se enfrenta en el mercado actual de la impermeabilización, tanto en Europa Occidental como en el Norte de África?

En general hay una creciente demanda de sistemas de impermeabilización que se debe a la búsqueda de materiales rentables y eficientes en la construcción de nuevos edificios o bien en el mercado de la rehabilitación y el mantenimiento en la UE, es la misma tendencia en los países emergentes aunque el crecimiento no es acorde a la inercia del mercado, esta disminución es debida básicamente al Impacto de COVID-19 en el mercado de sistemas de impermeabilización, los sistemas de impermeabilización se utilizan principalmente en la industria de la construcción. La pandemia ha afectado a esta industria. El bloqueo en varios países y las restricciones logísticas, el encarecimiento de coste del transporte internacional, las interrupciones de la cadena de suministro, la disponibilidad limitada y aumento de coste de varias materias primas, la baja liquidez de las empresas.. todo estos factores han afectado negativamente a la industria. Las empresas se ven obligados a reevaluar sus estrategias para atender a esta industria durante este período de crisis.



¿Hay algún tipo de obras en las que trabajan de manera muy regular, como puede ser rehabilitación de edificios, equipamientos públicos o deportivos, aparcamientos, etc.?

En general y como resultado de la multitud de usos y la polivalencia de la membrana polyurea y PU, como impermeabilización o revestimiento de suelos Tecnopol está activo en múltiples tipos de aplicaciones de edificaciones. Por citar algunos de los campos en los que se nos requiere más: Tejados y cubiertas en edificios residencial o industrial. Plantas de tratamiento de agua o de tratamiento de aguas residuales. Balcones, sótanos, cimientos de fundación, muros de contención. Puentes. Sistemas ferroviarios y subterráneos. Muelles y puertos de carga marítima. Canales y diques de hormigón. Suelos industriales. Estructuras y parkings de estacionamiento.

¿A raíz de la pandemia se ha generalizado trabajar a distancia y digitalmente, qué inconvenientes, y ventajas te ha supuesto?

El teletrabajo es una forma de trabajo que permite a una persona desarrollar su actividad profesional fuera de las instalaciones de la empresa con la que está contratado. Se espera que esta tendencia se revierta luego de la crisis del COVID-19, donde muchas empresas se han visto obligadas a implementarlo.

Pero el teletrabajo también conlleva realizar menos viajes y desplazamientos para visitar obras, proyectos y poder dar asistencia técnica directa in situ; además de algunos mínimos riesgos profesionales, amplificadas por la distancia y el aislamiento, es importante mantener los vínculos sociales, gestionar el tiempo y la carga de trabajo.

¿Cómo ve a corto plazo la evolución económica de ambos mercados y la presencia de TECNOPOL en ellos?

Tras la conclusión de esta crisis, se espera que el mercado reviva y aumente la demanda de sistemas de impermeabilización, es más, veo una clara oportunidad en la creación de sistemas de impermeabilización para edificios ecológicos respetuosos con el medio ambiente. Los sistemas de impermeabilización están cada vez más sometidos a requerimientos del contenido COV y una implicación en la conservación del medio ambiente; muchos fabricantes hemos invertido en I+D y proporcionamos cada vez más soluciones, con una huella ambiental y humana mínima. Los fabricantes estamos acreditando cada vez más nuestros productos con certificaciones ecológicas para su uso en proyectos de construcción sostenible.



¿CONOCES LAS SOLUCIONES CONSTRUCTIVAS DE TECNOPOL?

Según una definición encontrada en el diccionario de la construcción de la FLC, "una solución constructiva es un elemento constructivo caracterizado por los componentes concretos que lo forman junto con otros elementos del contorno ajenos al elemento constructivo cuyas características influyen en el nivel de prestación proporcionado".

En Tecnopol formulamos y desarrollamos sistemas líquidos para la impermeabilización continua y para el recubrimiento de todo tipo de elementos constructivos e industriales, creando seguridad y protección global para nuestros clientes finales.

Una parte importante de la investigación e innovación en materiales de construcción va ligada a su aplicación, cuando se tiene la certeza de que una solución constructiva tiene una serie de características y propiedades adecuadas, es necesario darlas a conocer a los prescriptores para que puedan incluirlas en sus proyectos.

Las aplicaciones de las soluciones constructivas de Tecnopol abarcan múltiples necesidades, como son, la impermeabilización, protección, pavimentación y el aislamiento de casi cualquier tipo de edificación, infraestructura, cubierta, espacios públicos, recintos industriales y prácticamente en cualquier construcción existente.



UN BUEN PUNTO DE PARTIDA ES LA TABLA DE SISTEMAS PARA AYUDAR A ELEGIR EL SISTEMA QUE MEJOR SE ADAPTE A LAS NECESIDADES DEL PROYECTO.

Los sistemas TECNOCOAT se basan en:

- Membranas impermeables de poliurea pura de máxima calidad que se forman a partir de la aplicación a gran temperatura y presión de sus dos componentes líquidos. Sus excelentes propiedades hacen que sea una de las membranas más utilizadas en obras con grandes requisitos técnicos y de uso.

Los sistemas DESMOPOL se basan en:

- Poliuretano, se presentan en formato líquido y producen membranas continuas, elásticas y completamente impermeables cuyas propiedades las hacen excelentes para su aplicación en todo tipo de superficies, ya sea en obra nueva o rehabilitación de grandes y pequeños proyectos.

Y lo mejor de todo es cuando un prescriptor plantea un nuevo reto al que no nos hemos enfrentado todavía. Ese es el momento en el que empieza el proceso de investigación para conseguir el objetivo planteado, y muchas veces es “el inicio de una nueva solución constructiva”.

Consulta nuestro catálogo PRESTO: <https://www.acae.es/catalogos/tecnopol/index.htm>



SOLUCIONES CONSTRUCTIVAS

APARCAMIENTOS EN CUBIERTA



Los parkings en cubiertas de edificios o que tienen instalaciones debajo de ellos, requieren de una solución constructiva que ofrezca una alta resistencia al tráfico rodado a la vez que protege e impermeabiliza las estancias inferiores.

A continuación tres ejemplos distintos de esta tipología de aparcamiento que se están llevando a cabo con sistemas Tecnopol.

- **Parking** residencial Granollers
- **Parking** instalaciones centraes LIDL
- **Lavadero** caravanas/vehículos la Cerdaña

LAVADERO CARAVANAS Y COCHES EN LA CERDAÑA

Se trata de una estación de servicio existente la cual se quiere ampliar ocupando una gran parte con una zona comercial, y en el exterior, se ha realizado una estructura de losa de hormigón a cota de calle para situar las zonas de lavado de coches y caravaning (con lavado y eliminación de residuos).

En la parte inferior (cota bajo rasante), de la losa de hormigón por donde circularan los vehículos, hay un aparcamiento y zona de almacén, por tanto, es necesaria la impermeabilización de la losa de hormigón de unos 2500 m2.

Los trabajos se han llevado a cabo durante período de lluvias y verano, la ubicación es en una zona pre-pirenaica con temperaturas bajas en invierno.

PREPARACIÓN DEL SOPORTE

Imprimación con **PRIMER PU-1050**

Impermeabilización con **TECNOCOAT P-2049**

Encima de la impermeabilización dos manos de **PRIMER P-1000** con espolvoreado adherido.

Acabado con asfalto.



EL SISTEMA PRESCRITO FUE:

Losa de hormigón+ PRIMER PU-1050 + TECNOCOAT P-2049 + Capa de adherencia o puente de unión + Asfalto en caliente de tránsito de vehículos.



PARKING RESIDENCIAL EN GRANOLLERS

Se realizó la impermeabilización y zona de rodadura de un estacionamiento exterior de una zona residencial urbana situado en la cota rasante (con zonas inferiores también de estacionamiento). El área presentaba multitud de filtraciones al estacionamiento inferior.

Era una zona con acabado de asfalto de rodadura existente el cual se retiró completamente con medios mecánicos hasta llegar a la losa de hormigón en la que se vertió una nueva capa de hormigón de pendientes antes de la aplicación de nuestro sistema de impermeabilización.

EL SISTEMA EMPLEADO Y APLICADO FINALMENTE, FUE EL SIGUIENTE:

- Retirada del hormigón existente mediante métodos mecánicos.
- Formación de nuevas pendientes con hormigón de alta resistencia con el acabado superficial semifratasado, realizando juntas de dilatación y retracción del mismo y con encuentros perimetrales con paredes muros.
- Aplicación de imprimación epoxi 100% sólida PRIMER EP-1020 por tal de conseguir una buena adherencia de la membrana de poliurea pura TECNOCOAT P-2049.
- Impermeabilización mediante la proyección de la membrana de poliurea pura TECNOCOAT P-2049.
- Aplicación de dos capas de rodadura de vehículos con resina de poliuretano alifático, resistente a la exposición solar, TECNOTOP 2C de color gris, espolvoreando entre capas SILICA SAND para conseguir una capa antideslizante y más resistente.



REFERENCIA DE OBRA TRÁNSITO VEHICULAR DEL EDIFICIO CORPORATIVO DE **LIDL ZAL**



DESCRIPCIÓN DE LA EJECUCIÓN

Se ha realizado un sistema de impermeabilización con sistema de poliurea pura TECNOCOAT P-2049 en toda la superficie de hormigón de la zona de estacionamiento de las instalaciones de la nueva sede central de la cadena de supermercados de alimentación alemana LIDL situada en Barcelona.

Se trató de la impermeabilización de una zona amplia del último forjado del edificio (la zona de oficinas se encuentra en las plantas inferiores) que funciona como zona de aparcamiento de los vehículos. El acceso se realiza a través de una rampa de gran pendiente en la parte frontal, en la cual se modificó el material antideslizante de la superficie para conseguir más adherencia de los neumáticos. El sistema de impermeabilización tiene la Evaluación Técnica Europea (ETE 11/0357) según la guía europea ETAG 005 para impermeabilización de cubiertas, BBA 16/5340 para impermeabilización de cubiertas transitables para el mercado británico y

DTA 19-2665 (Documento Técnico de aplicación) para cubiertas del mercado francés.

El esquema del sistema de TECNOPOL que se aplicó en este caso para obtener una superficie impermeable, estanca y a la vez ser apta para poder tener circulación vehicular directa y fue el siguiente:

1. Losa de hormigón existente del edificio
2. PRIMER PU-1050, resina de imprimación
3. TECNOCOAT P-2049, poliurea pura para impermeabilizar
4. TECNOTOP 2C, resina alifática de poliuretano

Los condicionantes y puntos favorables que decidieron la ejecución de este sistema líquido de impermeabilización de membrana continua de poliurea pura TECNOCOAT P-2049, en este sistema de tránsito peatonal/vehicular expuesto fueron los siguientes:

Impermeabilización continua, sin juntas ni solapes y a la vez, capacidad de ser superficie de rodadura para vehículos.

Gran resistencia a punzonamiento y a abrasión, lo que asegura su estanqueidad en casos como el que nos ocupa: una gran superficie será utilizada como zona vehicular con contacto directo, sin necesidad de capa de rodadura extras.

Al ser una aplicación continua sin juntas ni solapes, ofrece una óptima impermeabilización en toda la superficie y en encuentros con elementos existentes como son muretes perimetrales de contorno, zonas de drenaje.

Gran rapidez de ejecución respecto a otros sistemas, lo que, debido a la cantidad y a la periodicidad de las lluvias de la zona, hacen del sistema TECNOCOAT P-2049 ideal para evitar retrasos de ejecución de obra.

Continuidad completa de la impermeabilización en todos los aspectos de la morfología de la ejecución, teniendo en cuenta los detalles constructivos existentes como son los encuentros con los paramentos verticales existentes. de la misma.

Su clasificación para la aplicación en pendientes de cubierta con la clasificación S1-S4, tal y como se refleja en el ETE 11/0357, en el BBA 16/5340 y en el DTA 19-2665(Avis Technique francés), la hacen idónea para su uso.





LA VITAL IMPORTANCIA DE LOS FONDOS NEXT GENERATION Y LA NUEVA BAUHAUS EUROPEA

La pandemia y el cambio climático han provocado una reacción sin precedentes de la Unión Europea, que tendrá un alto impacto positivo en el sector de la construcción y en general en toda la sociedad.

Según declaraciones recientes de la presidenta de la Comisión Europea (CE), Ursula von der Leyen, "Quiero que NextGenerationEU impulse una ola de renovación europea y haga de nuestra Unión un líder en la economía circular. Pero esto no es solo un proyecto ambiental o económico, debe ser un nuevo proyecto cultural para Europa".

PERO EMPECEMOS POR EL PRINCIPIO, ¿QUÉ ES NEXTGENERATIONEU?.

NextGenerationEU es un instrumento temporal de recuperación dotado con más de 800.000 millones de euros que contribuirá a reparar los daños económicos y sociales inmediatos causados por la pandemia del coronavirus. La Europa posterior a la COVID-19 tiene como objetivo ser más ecológica, más digital, más resiliente y estar mejor adaptada a los retos actuales y futuros.

El presupuesto a largo plazo de la UE, junto con el de NextGenerationEU, concebido para impulsar la recuperación, será el mayor paquete de estímulo jamás financiado en Europa. Un total de "2.018 billones" de euros que ayudarán a reconstruir la Europa posterior a la COVID-19. Se trata de un presupuesto global preparado no solo para afrontar las realidades actuales, sino también para las incertidumbres del futuro.

Según von der Leyen, estos cambios pondrían a la UE en el camino de la neutralidad en las emisiones de carbono para 2050 y el cumplimiento de sus obligaciones relativas al acuerdo de París. Además también están previstas inversiones complementarias por valor de miles de millones de euros en tecnología e infraestructura ecológicas.

¿Y QUÉ ES LA NUEVA BAUHAUS EUROPEA?

La arquitectura sostenible es una de las fuentes de regeneración que puede contribuir poderosamente al despegue a nivel nacional y, también, a nivel europeo, gracias a la implantación de las nuevas tecnologías, el desarrollo de materiales menos contaminantes y una nueva forma de construir con procesos más eficientes. Iniciativas como Next Generation EU son la

muestra de cómo cultura, sostenibilidad y economía pueden y deben ir de la mano para generar espacios comunes de crecimiento en todos estos ámbitos. Remitiéndonos una vez más a las palabras de Ursula von der Leyen, "sabemos que el sector de la construcción puede pasar de ser una fuente de carbono a un sumidero de carbono, si se aplican materiales de construcción orgánicos como la madera y tecnologías inteligentes como la IA. En este contexto hay que entender la nueva



¿CÓMO SE REPARTEN LOS FONDOS NEXTGENERATIONEU?

El Mecanismo de Recuperación y Resiliencia, es el elemento central de NextGenerationEU, con 723.800 millones de euros en préstamos y subvenciones disponibles para apoyar las reformas e inversiones emprendidas por los países de la UE. El objetivo es mitigar el impacto económico y social de la pandemia de coronavirus y hacer que las economías y sociedades europeas sean más sostenibles y resilientes; y estén mejor preparadas para los retos y las oportunidades de las transiciones ecológica y digital. Los Estados miembros están trabajando en sus planes de recuperación y resiliencia para acceder a los fondos en el marco de dicho Mecanismo. Además la ayuda a la Recuperación para la Cohesión y los Territorios de Europa (REACT-UE); NextGenerationEU también incluye 50.600 millones de euros para una nueva iniciativa que amplía las medidas de respuesta y reparación de crisis aplicadas a través de la Iniciativa de Inversión en Respuesta al Coronavirus y la Iniciativa de Inversión en Respuesta al Coronavirus Plus. Contribuyendo todas ellas a una recuperación ecológica, digital y resiliente de la economía.



Bauhaus europea, como un plan que incluye diferentes vertientes; una vertiente cultural y pedagógica para reducir la huella de carbono de la Unión Europea en los próximos años; una vertiente de recuperación del coronavirus dotado con 750 mil millones de euros de la Unión Europea (del que el 30% se recaudará a través de bonos verdes), y por último una vertiente estratégica para crear un Pacto Verde Europeo y una herramienta para reducir las emisiones de gases de efecto invernadero

en un 55 por ciento para 2030". "Es por todo ello que crearemos una nueva Bauhaus europea, un espacio de co-creación donde arquitectos, artistas, estudiantes, ingenieros y diseñadores trabajan juntos para que eso suceda".

¿CÓMO AFECTA A LOS PRESCRIPTORES Y A TECNOPOL?

Solo hay que hacer un pequeño repaso a la larga lista de objetivos, proyectos e infraestructuras en que los diferentes gobiernos comunitarios están filtrando y gestionando el inminente inicio del reparto de los fondos, siguiendo la pauta del Mecanismo de Recuperación y Resiliencia y adaptándolos a las necesidades locales, para entender que un volumen económico tan grande afectará de manera positiva en múltiples aspectos.

Desde el aumento económico de las cifras productivas de diferentes subsectores constructivos y tecnológicos, a la consecución de múltiples objetivos que van desde la lucha por revertir el cambio climático, la evolución tecnológica, la modernización del sector, la implantación de estrategias de economía circular, la descarbonización, la puesta en valor de la arquitectura sostenible, las soluciones constructivas sostenibles y los materiales ecoeficientes; y en definitiva la búsqueda de una nueva generación de profesionales comprometidos con el objetivo irrenunciable de trabajar de manera sostenible y con una visión global, innovadora e integradora, para superar los retos futuros.

Empresas innovadoras como Tecnopol son una valiosa aliada para proyectar y colaborar en todo tipo de nuevo objetivo que nos depare el futuro. La oportunidad que se nos brinda a todos los agentes del sector, tiene que ser interpretada con una mirada amplia que va más allá de la mera oportunidad de negocio, y entronca con la capacidad de dar más sentido que nunca a nuestra labor profesional y de paso formar parte en el presente, de las soluciones del futuro.





Reglamento Europeo de
Productos de Construcción.
(UE) nº 305/2011



MARCADO CE (DECLARACIÓN DE PRESTACIONES)

El valor añadido del mercado CE consiste en que todos los países deben permitir la venta de los productos de construcción que llevan la marca CE, es decir, que las autoridades públicas no pueden solicitar otras marcas o certificados y, mucho menos, ensayos adicionales. Por tanto, los fabricantes y distribuidores pueden comercializar sus productos en cualquier país del mercado interior europeo con la misma documentación. Junto con la declaración de prestaciones, el mercado CE ayuda a los clientes y usuarios a comprobar las prestaciones del producto y a compararlo con otros que tengan las mismas características técnicas. Cuando un fabricante coloca el mercado CE está garantizando que las prestaciones del producto a la venta son, efectivamente, las que se han declarado, y que estas se han definido mediante la aplicación de la especificación técnica europea correcta. El mercado CE contiene información fundamental sobre el producto e incluye referencias a otros documentos que también contienen información importante. Este folleto explica cómo elaborar estos documentos, incluyendo algunos ejemplos.

El mercado CE es obligatorio para la mayor parte de los productos de construcción que se quieren vender en el mercado único europeo. Para los que no es obligatorio, el mercado es posible si se cumplen ciertas normas.

Para saber si el mercado CE es obligatorio para un producto determinado, el primer paso consiste en buscar la última actualización de la publicación de títulos y referencias de normas armonizadas en el Diario Oficial de la Unión Europea, y por tanto, hay que consultar los títulos de las normas en vigor para comprobar si el producto está cubierto por alguna de ellas.

Si el producto que se quiere comercializar no está cubierto por ninguna norma armonizada, es posible realizar el mercado CE de forma voluntaria. En ese caso, es necesario comprobar antes si está cubierto por algún documento de evaluación europea (DEE).

En nuestro caso, y como política de calidad de fabricación de Tecnopol, realizamos un mercado CE bajo la norma armonizada EN-1504-2 a nuestras membranas de

impermeabilización, con sistema de evaluación y verificación de la constancia de las prestaciones (EVCP) a nivel 2+, lo que significa que se han realizado los ensayos de características esenciales, se realizan ensayos adicionales de muestras y se realiza una inspección anual mediante organismo externo de control a la planta de producción y a los procesos de fabricación.

Este proceso se muestra a través de dos documentos emitidos por el fabricante::

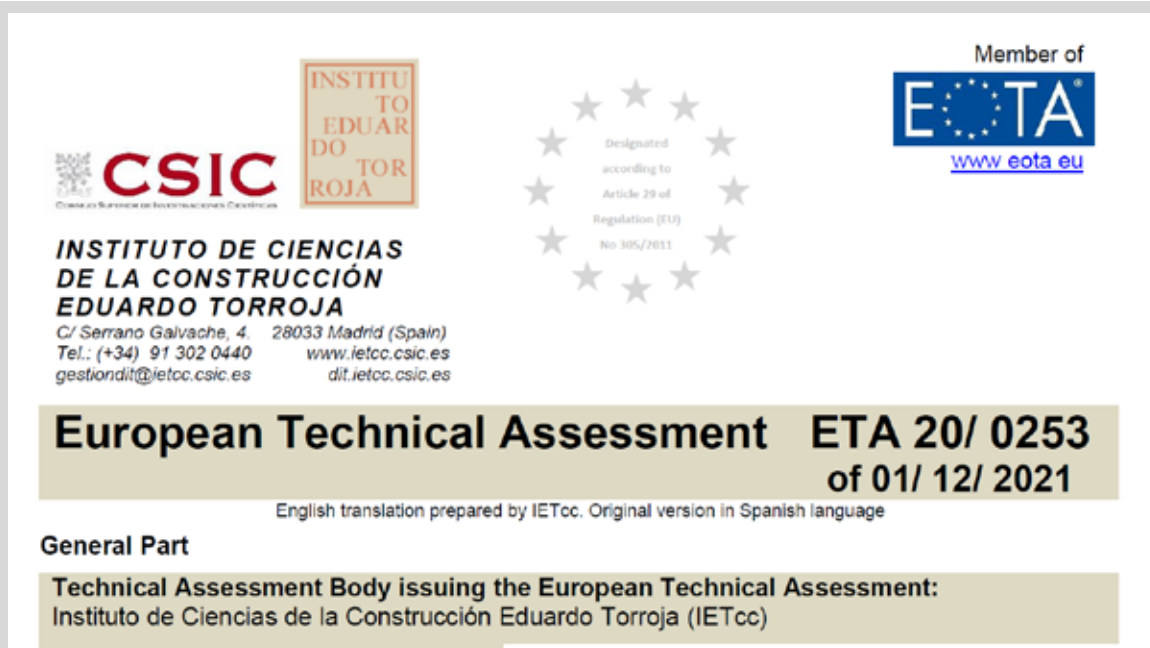
-La Declaración de Prestaciones (o documento del Mercado CE), documento normalizado donde se declaran las prestaciones del producto, su uso bajo el cual se ha evaluado, y demás informaciones al respecto del fabricante.

-La etiqueta de mercado CE que se observará en todos los envases

Todo ello de forma legalizada y normalizada a través del Reglamento (UE) nº 305/2011 del Parlamento Europeo y del Consejo de 9 de marzo de 2011.

LA POLIUREA EN FRÍO TECNOCOAT CP-2049 OBTIENE LA CERTIFICACIÓN ETE 20/0253

TECNOCOAT CP-2049 ETE 20/ 0253 - expedido por el Organismo de Evaluación Técnica emisor de la Evaluación Técnica Europea: Instituto de Ciencias de la Construcción Eduardo Torroja (IETcc)



La calidad de los productos, la validez de las certificaciones y el compromiso con la transparencia son temas tan importantes como la seguridad y la sostenibilidad en todos los procesos de fabricación de materiales de construcción.

En un mercado cada vez más competitivo y exigente, los fabricantes han de aportar la certeza a la cadena de valor del sector de que sus productos cumplen escrupulosamente con las normas, especificaciones y expectativas que se esperan de ellos.

Un ejemplo claro de que las certificaciones de productos y sistemas de gestión de Tecnopól aportan las certezas absolutas que buscan todos los proyectistas, distribuidores y aplicadores es la reciente concesión del certificado - **TECNOCOAT ETE 20/ 0253** - expedido por el Organismo de Evaluación Técnica emisor de la Evaluación Técnica Europea: Instituto de Ciencias de la Construcción Eduardo Torroja (IETcc), sobre el sistema de impermeabilización de cubiertas aplicado en forma líquida basado en poliurea, el cual incluye una descripción técnica del producto, una especificación del uso previsto conforme al documento de Evaluación Europea aplicable (EAD), las prestaciones de los productos y referencias a los métodos usados en su evaluación, la evaluación y verificación de la constancia de las prestaciones (AVCP) del sistema aplicado, con referencia a su base legal, los detalles técnicos necesarios para la implementación del sistema EVCP, como se dispone en su EAD aplicable; así como un anexo con las características del Sistema "TECNOCOAT CP-2049 SYSTEM" y los Niveles de prestación de acuerdo al uso previsto.

TECNOPOL ANTE LA DESCARBONIZACIÓN EN EL SECTOR DE LA CONSTRUCCIÓN





Todos los agentes del sector tienen que poner su granito de arena en la descarbonización del sector, cambiando procesos y adaptándose a las nuevas normativas. Las nuevas inquietudes medioambientales son un buen aliciente para seguir investigando y re evaluando cómo fabricamos, construimos y podemos mejorar en todos los sentidos.

TECNOPOL ya lleva tiempo trabajando en diferentes aspectos. La empresa gestiona internamente los residuos, mediante separación de materias reciclables, la necesidad de agua durante los procesos de fabricación es mínima, y la que se necesita, se reutiliza mediante un circuito cerrado.

Pero donde realmente se nota nuestro compromiso para conseguir que la construcción sea globalmente más sostenible, es en las características conseguidas en dos de nuestros principales productos, Tecnofoam y Tecnocoat:

Las emisiones de CO2 provenientes del funcionamiento de los edificios alcanzaron su nivel más alto en 2019, alejando al sector de cumplir su enorme potencial para frenar el cambio climático y contribuir significativamente en los objetivos del Acuerdo de París, según indica el reciente informe publicado en febrero de 2021 por la Alianza Global para los Edificios y la Construcción (GlobalABC), liderada por ONU Medio Ambiente.

Sin embargo, los planes de recuperación de la pandemia brindan la oportunidad de impulsar la rehabilitación integral de edificios y los estándares de eficiencia energética de las nuevas construcciones, y reducir rápidamente las emisiones. La próxima actualización de los compromisos climáticos en virtud del Acuerdo de

París, conocidas como Contribuciones Determinadas a Nivel Nacional (NDC), también ofrece una oportunidad para mejorar las medidas existentes e incluir nuevos compromisos en el sector de la edificación y la construcción.

Tecnofoam (aislamiento térmico). Utilización de espumas de poliuretano para aislamiento térmico sin gases que provocan efecto invernadero, usando agua como agente expansivo, sin efectos negativos sobre el medio ambiente. Lo que genera que sean completamente estables e inertes una vez aplicadas, sin emisión de partículas durante su vida útil. Y además en el momento de la retirada, es material reciclable sin necesidad de efectuar acciones especiales.

Tecnocoat: Membrana de poliurea pura exenta de disolventes, COV cero. (Con cero emisiones de sustancias peligrosas a la atmósfera). Sistema con certificado Green Label en Singapur y en proceso en otras localizaciones.

Además Impermeabilizar las cubiertas de los edificios con las soluciones constructivas de Tecnopol es una de las mejores medidas posibles para conseguir hacerlas más ecoeficientes.

Solo mediante pasos decididos del sector conseguiremos revertir el cambio climático y alcanzaremos los objetivos a los que se han comprometido tanto la ONU, la comunidad económica Europea y múltiples estamentos nacionales e internacionales.

Fuentes propias y Construible "Un informe de Naciones Unidas señala la urgencia de descarbonizar el sector de la construcción".

TECNOPOL ACADEMY Y SERVICIO TÉCNICO

UNA REALIDAD A PARTIR DE FEBRERO

En un mundo cada vez más global, conectado y digital, es básico alcanzar y compartir el conocimiento técnico sobre todo aquello que nos hace mejorar los proyectos desde la fase de planificación, hasta la de ejecución, buscando la excelencia, no desviarnos de nuestro objetivo y presupuesto; y por último y no menos importante hacer que cada obra sea más sostenible que la anterior.

Tecnopol pone a disposición de arquitectos, ingenieros y todo tipo de prescriptores el **servicio técnico de la empresa**, para colaborar y dar a conocer las múltiples posibilidades que ofrecen los productos y soluciones constructivas de la marca.

Como anunciamos hace unos meses Tecnopol quiere dar un paso adelante aplicándose de manera activa en la **formación de profesionales y prescriptores**, compartiendo con ellos las características de los productos, sistemas y equipos con los que realizaremos las diferentes aplicaciones.

Tecnopol Academy será una realidad en breve y desde el nuevo edificio corporativo de la empresa se realizarán cursos presenciales y a distancia, para todos aquellos interesados en avanzar y profundizar en el mundo profesional y de vanguardia de las impermeabilizaciones de todo tipo de cubierta, edificación, infraestructura o espacio existente, ya sea interno o externo, en superficie o bajo el agua.

UN NUEVO MUNDO EN LA IMPERMEABILIZACIÓN POR CONOCER, COMPARTIR Y APLICAR

Para llegar a él hace falta ir de la mano de los profesionales que llevan desarrollando los productos y soluciones desde hace más de quince años, investigando e innovando continuamente para hacer de materiales como la poliurea o el poliuretano, elementos imprescindibles en cualquier tipo de proyecto ¿Te apuntas?, si quieres que te informemos sobre las próximas actividades y formaciones de Tecnopol Academy envíanos un mail mediante nuestro formulario de contacto y en breve contactaremos contigo.

De esta colaboración han surgido multitud de casos de estudio de obras de referencia que por su complejidad o especificidad nos han hecho crecer como profesionales y han servido para mejorar los productos ya existentes.



CR
EV
AP

FO
EVO
CON

FORMACIÓN EVOLUCIÓN CONSTANCIA CREATIVIDAD EVOLUCIÓN
EVOLUCIÓN CONSTANCIA CREATIVIDAD EVOLUCIÓN AP
CONSTANCIA CREATIVIDAD EVOLUCIÓN APRENDIZAJE FO
CREATIVIDAD EVOLUCIÓN APRENDIZAJE FORMACIÓN EVO
EVOLUCIÓN APRENDIZAJE FORMACIÓN EVOLUCIÓN CO



FORMACIÓN EVOLUCIÓN CONSTANCIA CREATIVIDAD
EVOLUCIÓN CONSTANCIA CREATIVIDAD EVOLUCIÓN
CONSTANCIA CREATIVIDAD EVOLUCIÓN APRENDIZAJE
CREATIVIDAD EVOLUCIÓN APRENDIZAJE FORMACIÓN
EVOLUCIÓN APRENDIZAJE FORMACIÓN EVOLUCIÓN
APRENDIZAJE FORMACIÓN EVOLUCIÓN CONSTANCIA
FORMACIÓN EVOLUCIÓN CONSTANCIA CREATIVIDAD
EVOLUCIÓN CONSTANCIA CREATIVIDAD EVOLUCIÓN
CONSTANCIA CREATIVIDAD EVOLUCIÓN APRENDIZAJE



www.wedevelopvalue.com

TECNO MAGAZINE

by TECNOPOL

TECNOPOL SISTEMAS, S.L.U.

c/Finlandia, 33

08520 · Les Franqueses del Vallès · Barcelona (Spain)

Telf. (+34) 93 568 21 11 · Fax. (+34) 93 568 02 11

e-mail: info@tecnopol.es · www.tecnopol.es

 @tecnopolgroup